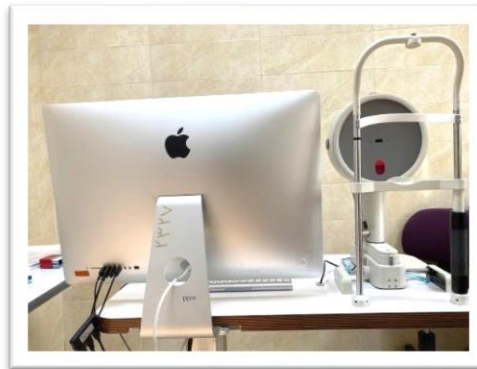


دستگاه پنتاکم

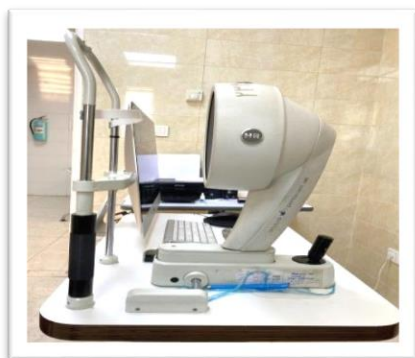
دستگاه پنتاکم یک توپوگرافی بسیار پیشرفته می باشد که علاوه بر سطح قدامی قرنیه، سطح خلفی و عمق آنرا نیز بررسی می کند. دوربین های تعبیه شده در این دستگاه از تکنولوژی پیشرفته استفاده نموده و بسیار دقیق عمل می کنند. با این دستگاه علاوه بر توپوگرافی، می توان ضخامت قرنیه را در نقاط متعدد اندازه گیری کرد. همچنین عمق اتاق قدامی (ACD) در مناطق مختلف اندازه گیری می شود. پنتاکم از یک شیوه پیشرفته تصویر برداری استفاده می کند و تصاویر گرفته شده توسط این سیستم دقیق تر و واضح تر از سیستم های قبل هستند.



۱



۲



۳



۴

شکل های ۱ و ۲: دستگاه پنتاکم

شکل ۴: دستگاه پنتاکم سیریوس

واحد تصویر برداری و آموزش سلامت مرکز آموزشی درمانی چشم نیکوکاری تبریز